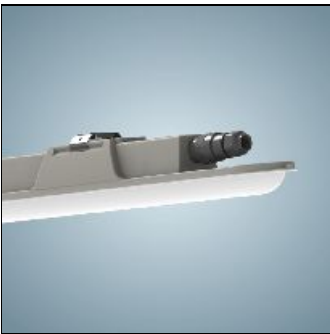


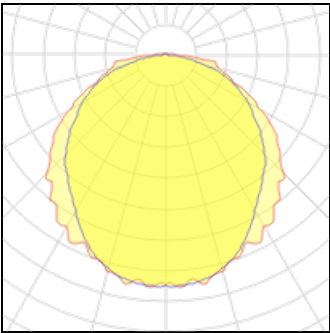
Product data sheet

DSP51-30-093 LEADER EM1 DT 840
ASTZ



ДСП51-30-093 Leader EM1 DT 840 ТУ 3461-063-05014337-2016 Предназначены для общего освещения производственных, вспомогательных и иных помещений с повышенным содержанием пыли и влаги. 220 В, 50 Гц, 4000К, Ra=80, драйвер (PF= 0,95), IP67, У2 Установлен блок аварийного питания, время работы не менее 1 ч. TELECHECK Световой поток светильника: 4563 лм Класс защиты от поражения электрическим током: I LxВxH=626x84x100 мм. Масса: 0,9 кг Корпус - поликарбонат. Рассеиватель из прозрачного труднгорючего ПК и корпус из труднгорючего ПК (категория горючести 94V-0 по UL94V). Установка: светильник монтируется на опорную поверхность или подвешивается на трос.

Light output 1 (integrated)



Lamp type	LED	CCT	4000 K
Nominal lamp power	31.1 W	CRI	80
Total flux	4563 lm	LOR	100%
Luminous efficacy	147 lm/W	Total power	31.1 W

Mounting mode

Pendant

Shape and measurements

Length: 46.69 in

Width: 3.31 in

Height: 3.94 in

Adjustability

Height adjustable

Electric

System power: 31.1 W

Appliance Class: I

Protection

IP: 65